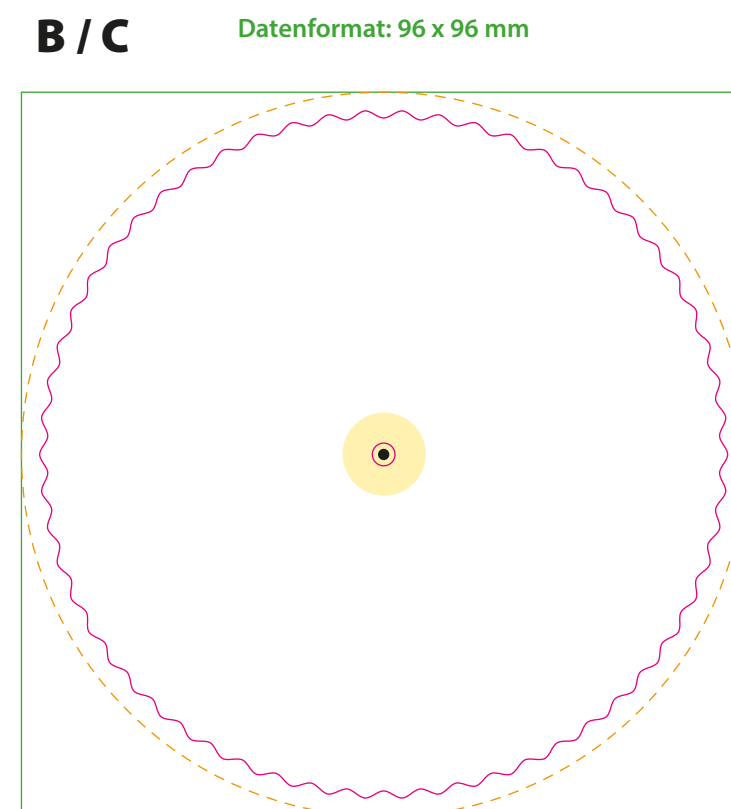


Endformat offen: 208 x 190 mm



Endformat: 90 mm Ø

A: Hülle
B: Rad Vorderseite
C: Rad Rückseite

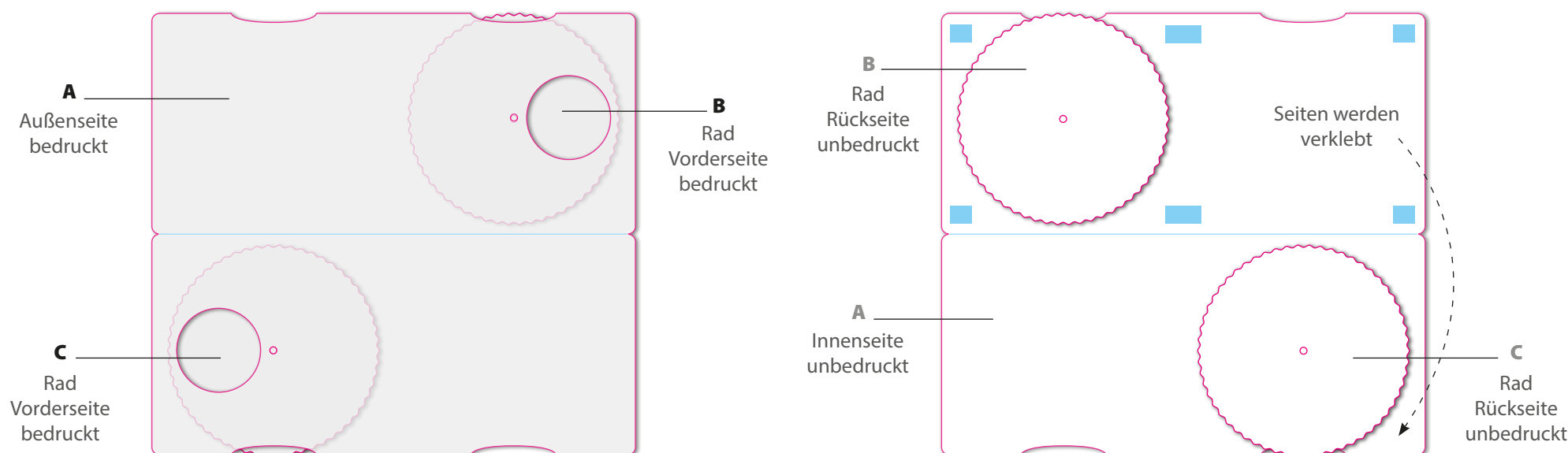
Schriften bitte direkt mit einbetten oder ggf. in Pfade umwandeln.

Beschnittzugabe: **3 mm**

Stanzkontur ausblenden, **Kontrollpunkte** sichtbar lassen!

Sicherheitsabstand: **3 mm**
 Sicherheitsabstand Öse: **3 mm**
 Die Öse selbst hat einen Durchmesser von 4 mm.

Dokumentseiten in chronologischer Reihenfolge anordnen, beginnend mit **Dokumentseite 1= Deckseite**



HINWEISE

- ① Elemente müssen 1:1 in Originalgröße verwendet werden
- ① **Erklärung - Linien:**
 - Stanzlinien Rot - durchgehende Linie
 - Rilllinien Blau - durchgehende Linie
 - - - Perforationslinien Grün - gestrichelte Linie
- ① **Kontrollpunkt**
 Da die Stanzform beim Druck ausgeblendet wird, muss der Mittelpunkt der Öse mit einem „Kontrollpunkt“ versehen sein. Dieser muss im Layout enthalten bleiben.
- ① **Datenformat:**
 Format / Größe der Dokumentseite

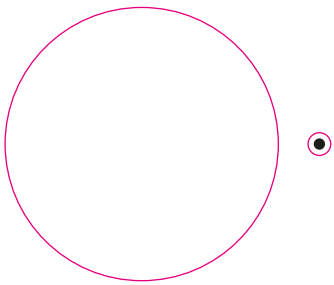
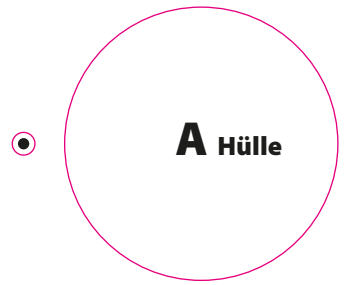
Endformat:
 Format / Größe des fertigen Produkts
 Hintergrundelemente (Farben / Bilder / Grafiken / Texte) müssen über den Rand des Endformats hinaus angelegt werden, um Blitzer (weiße Schneidkanten) zu vermeiden.

Beschnittzugabe:
 Bereich des Produkts, der bei der Weiterverarbeitung entfällt

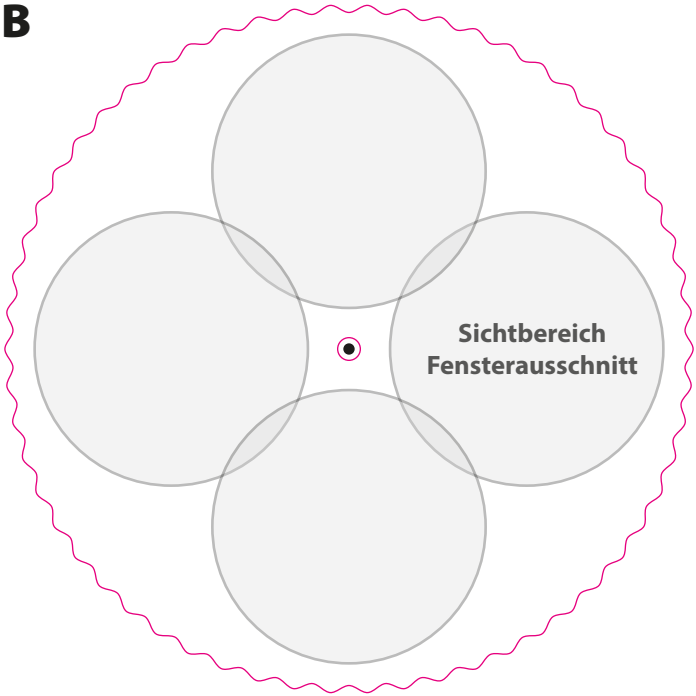
Nicht sichtbar (Verdeckter oder ausgestanzter Bereich):
 Hier keine wichtigen Informationen platzieren! Jedoch müssen Hintergrundelemente 3 mm über diesen Bereich hinausgehen um Blitzer zu vermeiden.

Klebefläche:
 Dieser Bereich muss im Layout ausgespart werden

Sicherheitsabstand zur Stanzkontur:
 Abstand der wichtigen Inhalte (Texte / Informationen) zur Stanzkontur



B



**Sichtbereich
Fensterausschnitt**

C

